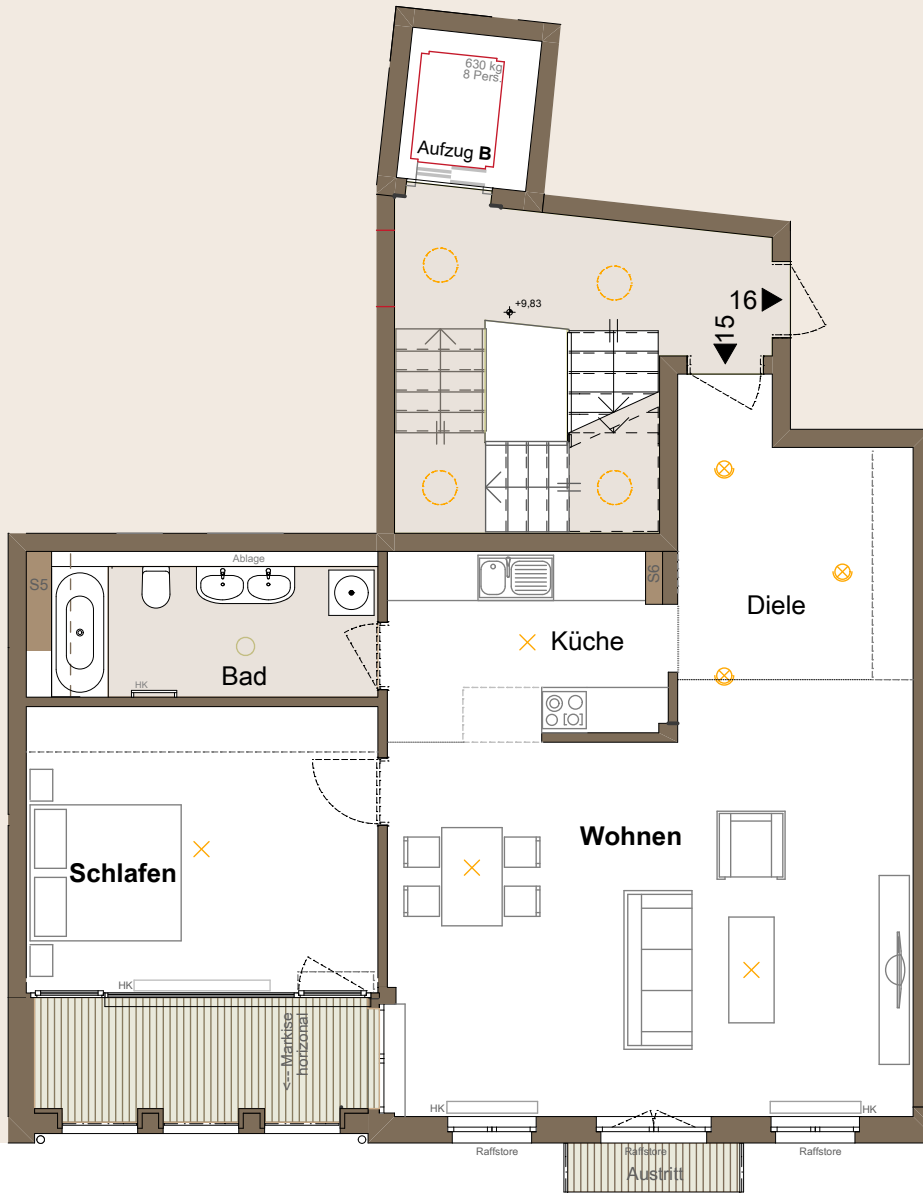


Weg



Diele	10,5 m ²	
Wohnen	36,0 m ²	
Küche	9,0 m ²	
Schlafen	17,5 m ²	
Bad	8,0 m ²	
Loggia	3,5 m ²	NF=7,0 m ²
Austritt	1,0 m ²	NF=2,0 m ²
Wohnfläche	85,5 m²	
Abstellraum EG	ca. 5 m ²	

Schützengasse



3.OG
Treppenhaus B
85,5 m²

20.06.12